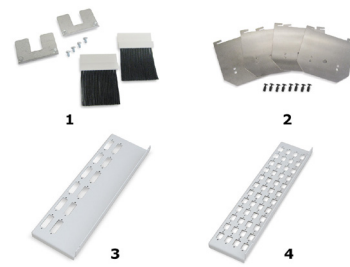
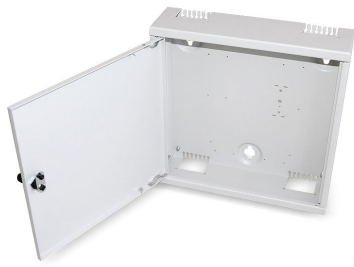


Fibre distribution box OV-W S

montaje en pared



Caja de distribución de fibra OV-W

Accesorios:

1. Entrada de cable 2 placas y 2 tiras de cepillo
2. Toma para la bandeja de empalme
3. Panel de parcheo para 12 x SC-D
4. Panel de parcheo para 48 x SC

Description

Para la distribución del cableado de la columna vertebral de fibra óptica al cableado horizontal.

Para conexiones de empalme o conexión extraíble

Para conexiones de empalme o conexiones desmontables

Forma de suministro

Caja de distribución de fibra OV-W con cerradura y dos llaves, soporte de la bandeja de empalme para cuatro casetes, juego de fijación

Versions

Número de material	Producto	Peso [kg]	Unidad de embalaje
416904	FO wall mount distribution box 300 x 300 x 85 mm (unloaded, with splice tray holder)	1,5 kg	1 pza.
416905	Cable entry with 2 plates and 2 brush strips	0,09 kg	1 juego
416906	Patch panel for 12x SCD	0,2 kg	1 pza.
416979	Patch panel for 48x SC	0,2 kg	1 pza.
416989	Patch panel for 48x ST	0,4 kg	1 pza.
416988	Splice tray take-up	0,05 kg	4 pza.