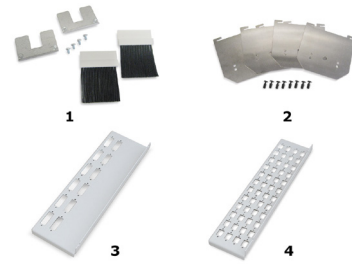
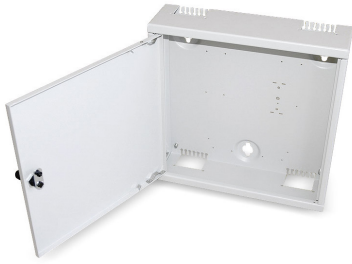


Boîte de distribution FO OV-W

montage mural



Boîte de distribution FO OV-W

1. Cable entry 2 plates and 2 brush strips

Accessoires:

1. Entrée de câble : 2 plaques et 2 brosse strips

2. Support pour cassette d'épissure

3. Panneau de brassage pour 12 x SC-D

4. Panneau de brassage pour 48 x SC

Description

Pour la distribution du câblage backbone à fibres optiques vers le câblage horizontal.
Pour des connexions d'épissure ou des connexions amovibles.

Scope of delivery

Boîte de distribution FO OV-W pour montage mural avec serrure et deux clés,
un support pour 4 cassettes d'épissure, set de fixation
fastening set

Versions

Numéro de matériau	Produit	Poids [kg]	Unité d'emballage
416904	Boîte de distribution FO pour montage mural 300 x 300 x 85 mm (non équipé, avec support de cassette d'épissure)	1,5 kg	1 pc.
416905	Entrée de câble avec 2 plaques et 2 brosse strip	0,09 kg	1 set
416906	Panneau de brassage pour 12x SCD	0,2 kg	1 pc.
416979	Panneau de brassage pour 48x SC	0,2 kg	1 pc.
416989	Panneau de brassage pour 48x ST	0,4 kg	1 pc.
416988	Support pour cassette d'épissure	0,05 kg	4 pcs.